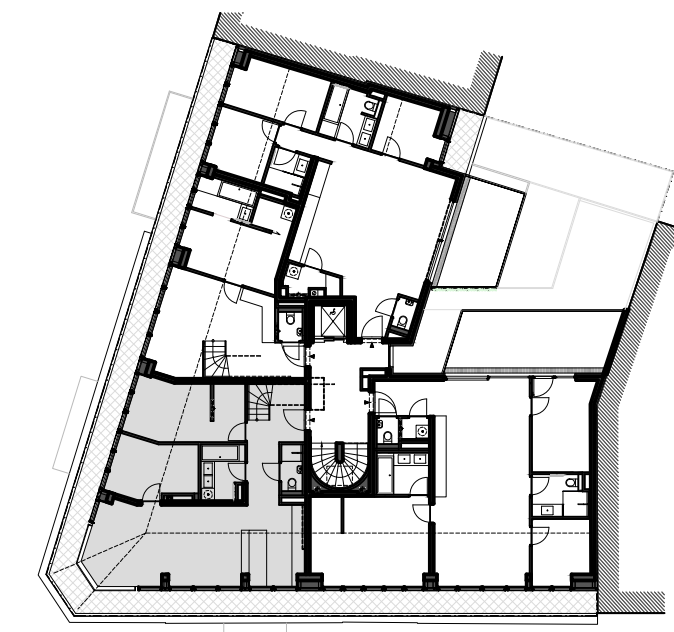
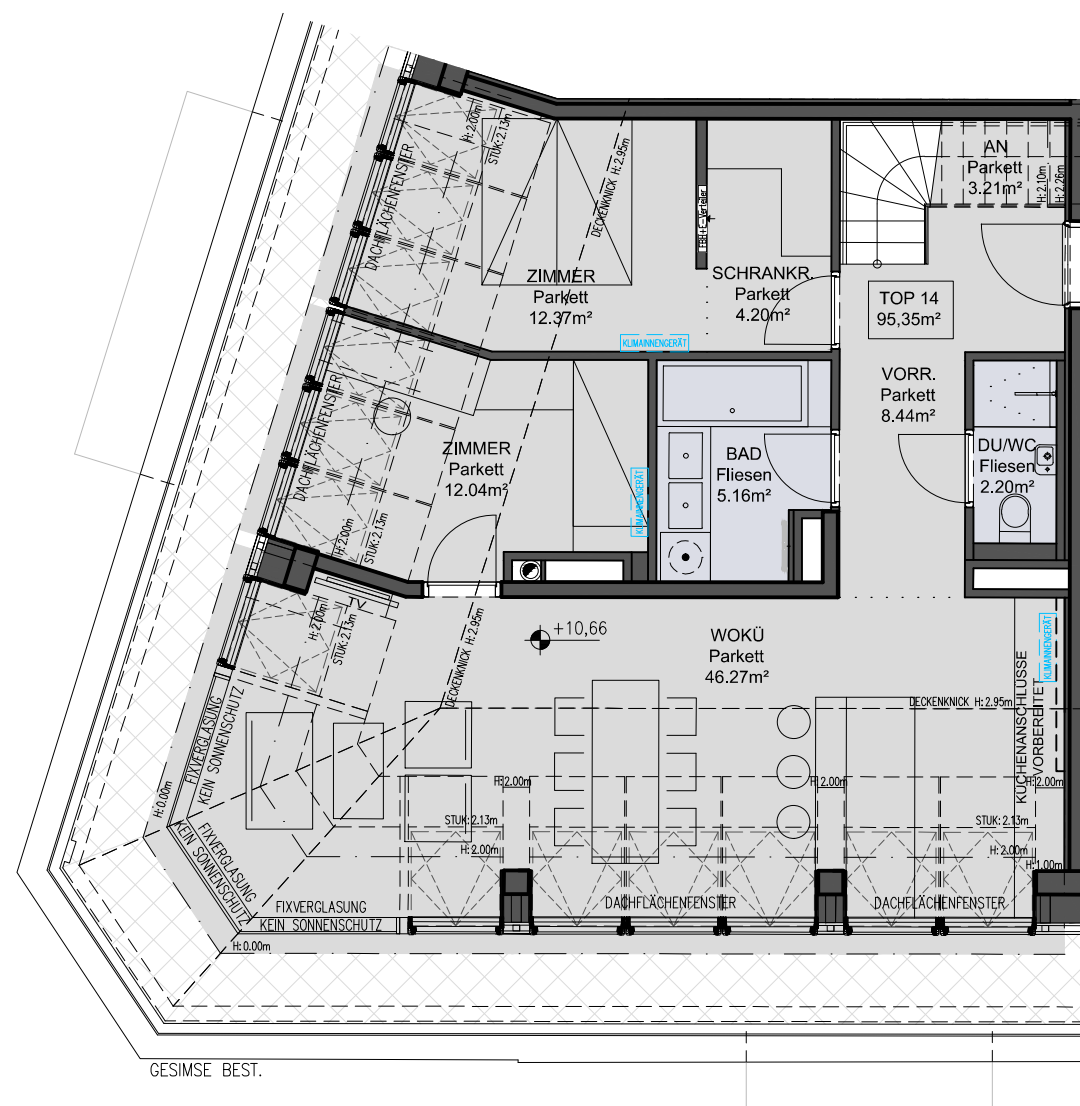


DACHTERRASSE



ÜBERSICHT LAGE

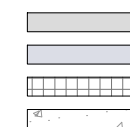
GRUNDRISS 2.DG

TOP 14 2.DG

WOHNFLÄCHE	95,35 m ²
DACHTERRASSE	41,97 m ²
inkl. RFK-WARTUNGSWEG	44,64 m ²

IM WC UND BAD WERDEN ABGEHÄNGTE DECKEN AUSGEFÜHRT. IN NEBENRÄUMEN WERDEN NACH ERFORDERNIS ABGEHÄNGTE DECKEN BZW. POTERIEN AUSGEFÜHRT.

PARKETT
FLIESEN
PLATTENBELAG
KIES



Die Ausstattung erfolgt gemäß Bau- und Ausstattungsbeschreibung. Die dargestellte Möblierung - ausgenommen Dusche, Badewanne, Waschtisch und WC - ist nicht Bestandteil des Lieferumfangs und dient nur als unverbindlicher Einrichtungsvorschlag. Dies gilt auch für fixe Einrichtungen wie Küche, Kaminofen, Jacuzzi, etc., außer es ist eine solche Ausstattung im Kaufvertrag oder in der Bau- und Ausstattungsbeschreibung explizit angeführt. Alle dargestellten Gegenstände haben symbolhaften Charakter. Revisionsöffnungen (zB für Wasserzähler) innerhalb der Top sind unumgänglich, die konkrete Position wird im Rahmen der Ausführung von der Verkäuferin (ohne Rücksprache mit dem Käufer) festgelegt. Waschmaschinenanschlüsse werden an der gekennzeichneten Stelle installiert, es besteht jedoch kein Anspruch auf ein Mindestmaß für die vorgesehene Waschmaschine.

Druck- und Satzfehler sowie Irrtümer und baulich oder organisatorisch bedingte Änderungen bleiben vorbehalten. Flächenangaben (insbesondere von einzelnen Räumen) basieren auf Circa-Maßen und können sich durch die Ausführungspläne ändern, ebenso Verlegerichtung und Fugenbilder von Böden. Maßgeblich ist in jedem Fall der Kaufvertrag. Für Einbaumöbel sind stets Naturmaße zu nehmen, da die Planmaße unvermeidlich vom Naturmaß abweichen werden. Auch für von Verkäuferseite oder von Konsulenten der Verkäuferseite (zB Architekt, etc.) übermittelte Maßangaben wird keine Gewährleistung übernommen und können auch diese Maße aufgrund von Bautoleranzen in natura abweichen. Lediglich im Rahmen des Kaufvertrags vereinbarte Maßangaben sind für die Verkäuferseite verbindlich. Da es sich um die Sanierung eines Altbaus handelt, ist unter Umständen eine vom Verkaufsplan abweichende Ausführung aufgrund örtlicher Gegebenheiten unvermeidlich.

